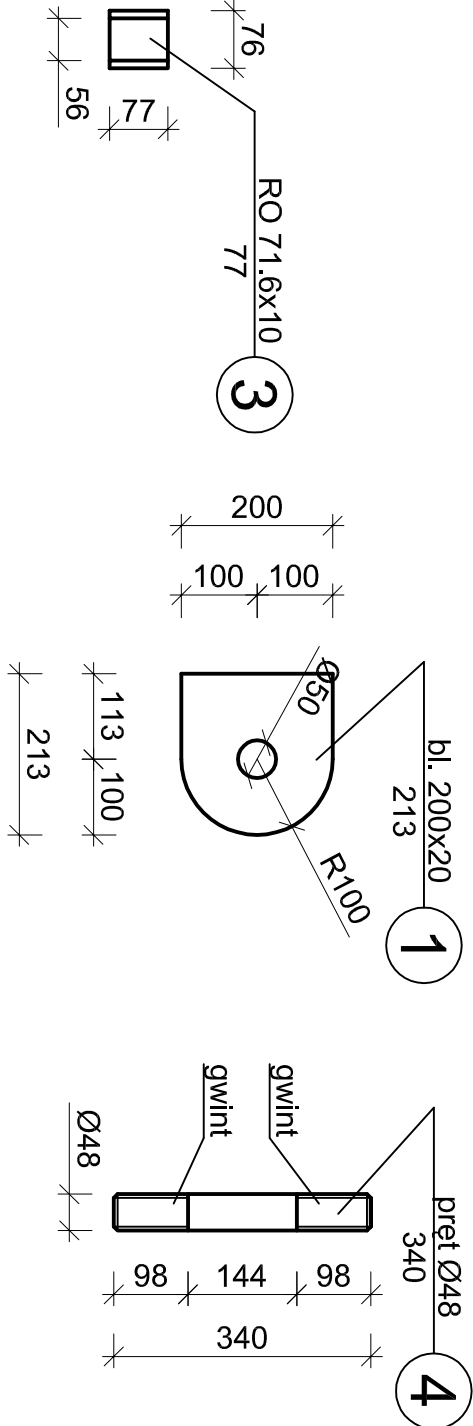
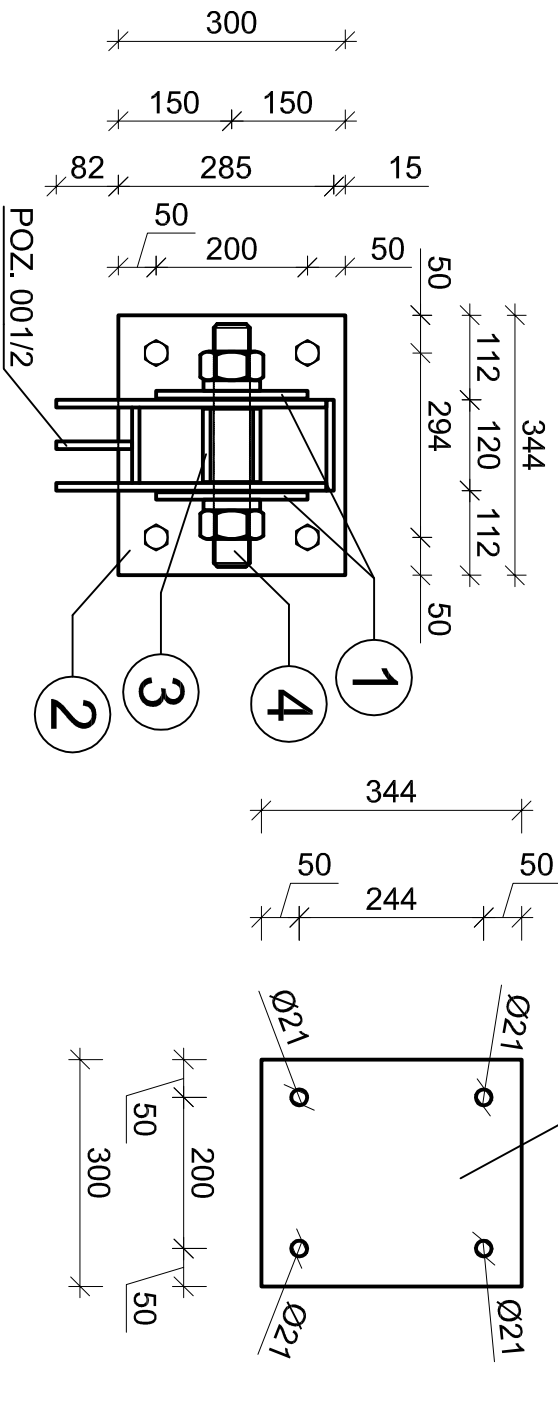


A-A



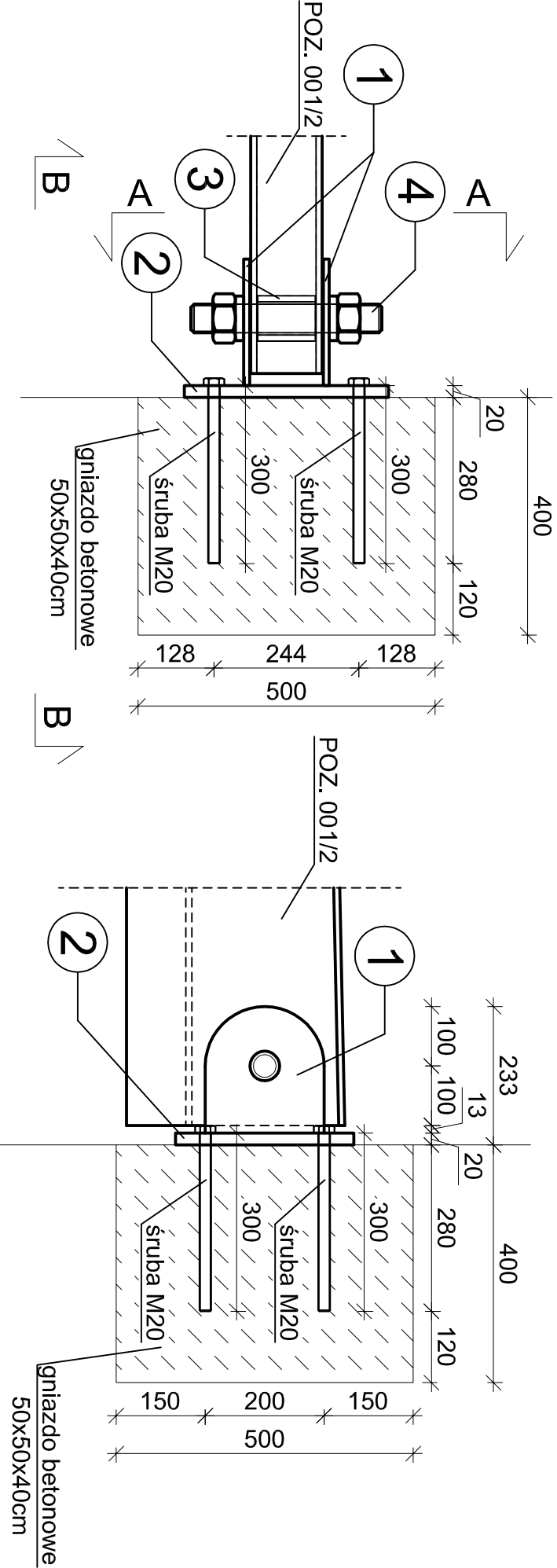
POZ. 001/W2  
6 sztuk

STAL PROFILOWA S355

- Uwagi:
1. Przed przystąpieniem do prac wszystkie wymiary sprawdzić na budowie.
  2. Wymiary na rysunku podano w milimetrach, poziomy w metrach.
  3. Rysunek rozpatrywać łącznie z projektami branżowymi.
  4. Rysunek rozpatrywać łącznie z rys. nr 3/K/03 Schemat montażowy konstrukcji stalowej dachu.
  5. Elementy stalowe należy zabezpieczyć przeciwpowarowo farbą p.poż.

RODZAJ				DŁUGOŚĆ	CIĘŻAR 1 ELEM.		ILUŚĆ	CIĘŻAR ŁĄCZNY
				[mm]	[kg]		SZT.	[kg]
M 20				300	0,7846		4	3,14
podkładki M 20					0,02130		4	0,09
podkładki M 48					0,41300		2	0,83
nakrętki M 48					0,93900		2	1,88
							RAZEM	5,93
					ILOŚĆ POZYCJI			6
					ŁĄCZNIE			36
OZNACZENIE	PROFIL	STAL	DŁUGOŚĆ	CIĘŻAR JEDN.	CIĘŻAR 1 ELEM.	ILUŚĆ	CIĘŻAR ŁĄCZNY	
ELEMENTU			[mm]	[kg/m]	[kg]	SZT.	[kg]	
1	bl. 200x20	S355	213	31,4	6,69	2	13,38	
2	bl. 300x20	S355	344	47,1	16,20	1	16,20	
3	RO 71.6x10	S355	77	14,8	1,14	1	1,14	
5	pręt gwint. φ48	S355	340	14,2	4,83	1	4,83	
						RAZEM	36	
					ILOŚĆ POZYCJI			6
					ŁĄCZNIE			213

B-B



FIRMA	CZEGEKO Sp. z O.O. PLAC GEN. W.SIKORSKIEGO 2, 31-115 KRAKÓW tel.: 12 429 29 24 e-mail: czegeko@wp.pl
INWESTOR	Gmina Miejska Kraków Zarząd Budynków Komunalnych w Krakowie ul. Bolesawa Czerwińskiego 16, 31-319 Kraków
ZADANIE	REWITALIZACJA FORTU nr 52 "BOREK" przy ul. Fortecznej 146 w Krakowie
OBIEKT	BUDYNEK UŻYTECZNOŚCI PUBLICZNEJ
PROJEKTANT	mgr inż. Barbara Pasternak upr. nr: 410/87; MAP/BO/0991/01
OPRACOWAŁ	mgr inż. Mariusz Pawelec
OPRACOWAŁ	inż. Adrianna Pociask
SPRAWDZAJĄCY	mgr inż. Rudolf Kosiba upr. nr: 879/63; MAP/BO/1400/01
FAZA	P.W.
BRANŻA	KONSTRUKCJA
TEMAT	SCHEMAT PODPARCIA BELKI DACHU
RYS.	NR
	25/K/03